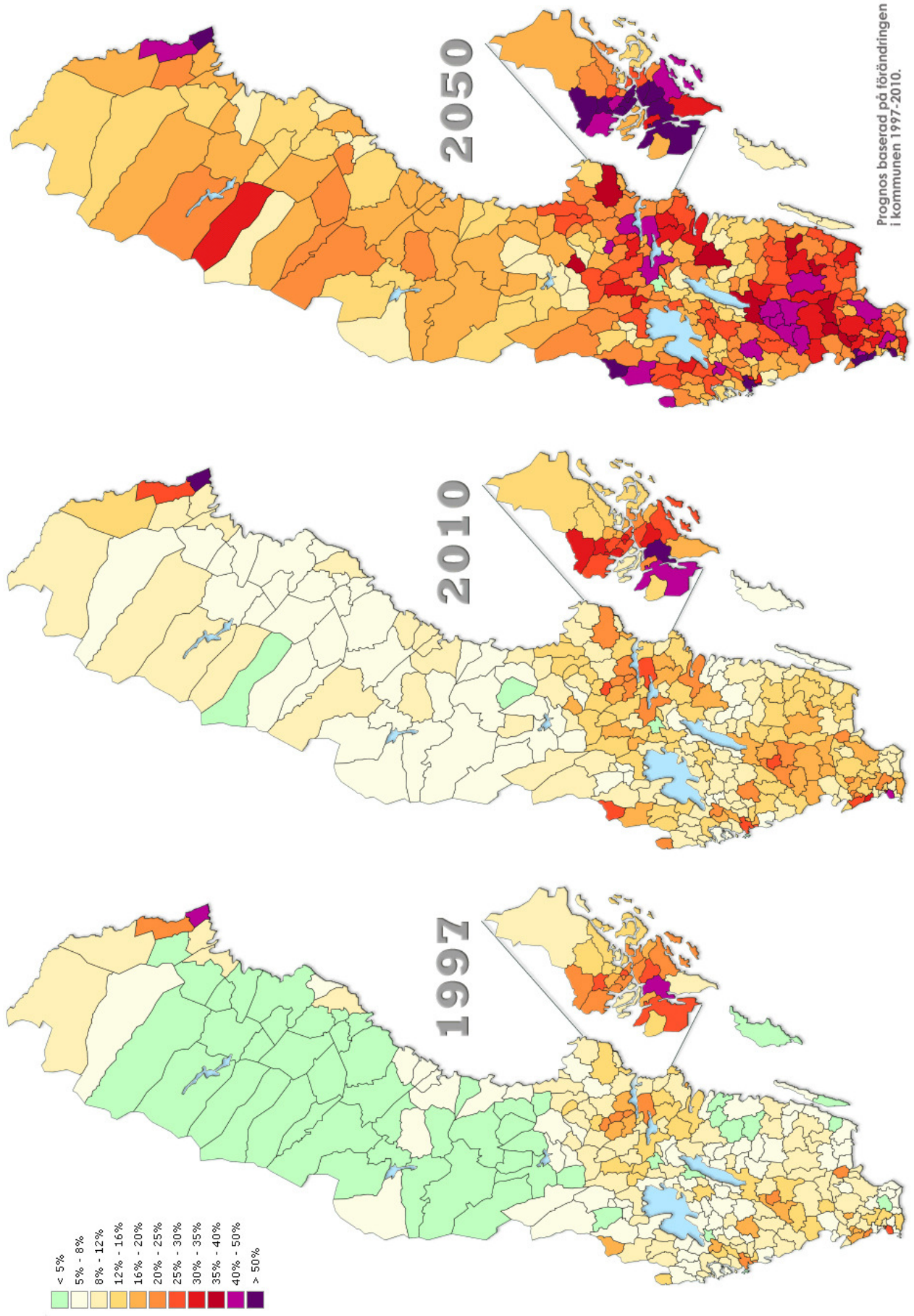


Utländsk bakgrund i Sveriges kommuner

Utländsk bakgrund = utrikes födda, eller inrikes födda med två utrikes födda föräldrar.

affes.wordpress.com

Datakälla: SCB



Prognos baserad på förändringen i kommunen 1997-2010.

Har vi en massinvandring till Sverige?

Många förnekar det, och vissa menar till och med att man inte ska använda ordet "massinvandring". Argumenten handlar ofta om att det inte alls är så många som kommer hit "egentligen". Vad är fakta?

Ett sätt att närma sig frågan är att helt enkelt se på resultatet och titta på hur befolkningen såg ut för ett antal år sedan och jämföra det med hur den ser ut idag. Till exempel hur många invånare som hade utländsk bakgrund 1997 och hur många som hade det 2010.

Personer med utländsk bakgrund definieras av SCB som personer som är: Utrikes födda, eller inrikes födda med två utrikes födda föräldrar.

I den här prognosen jämförs den procentuella andelen invånare med utländsk bakgrund 1997 med andelen 2010 i respektive kommun. Andelen invånare med utländsk bakgrund har ökat i alla 290 kommuner utom en, Lekeberg i Örebro län. Utifrån den ökningen har prognosen gjorts.

Med andra ord: förutsatt att befolkningsförändringen i kommunerna fortsätter i samma takt som den har gjort under perioden 1997-2010 kommer andelen med utländsk bakgrund att vara så som prognosen visar.

Om det **inte** har pågått en massinvandring de senaste 13 åren, varför ser då kartan för 2050 ut som den gör?

Observera att detta baseras på de senaste 13 åren. Befolkningsförändringen har accelererat kraftigt sedan den borgerliga regeringen tog över 2006. Om prognosen hade baserats enbart på de senaste fyra åren hade kartan varit ännu mörkare.